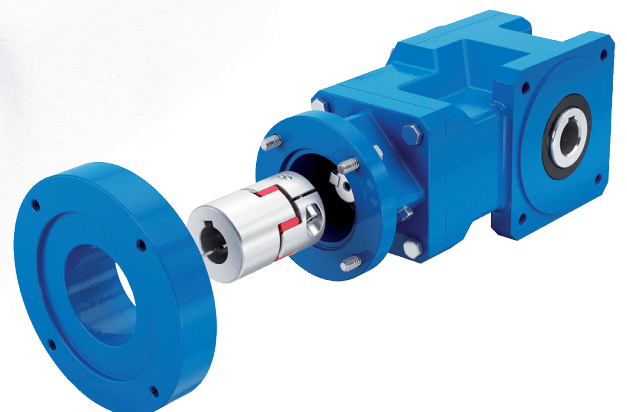
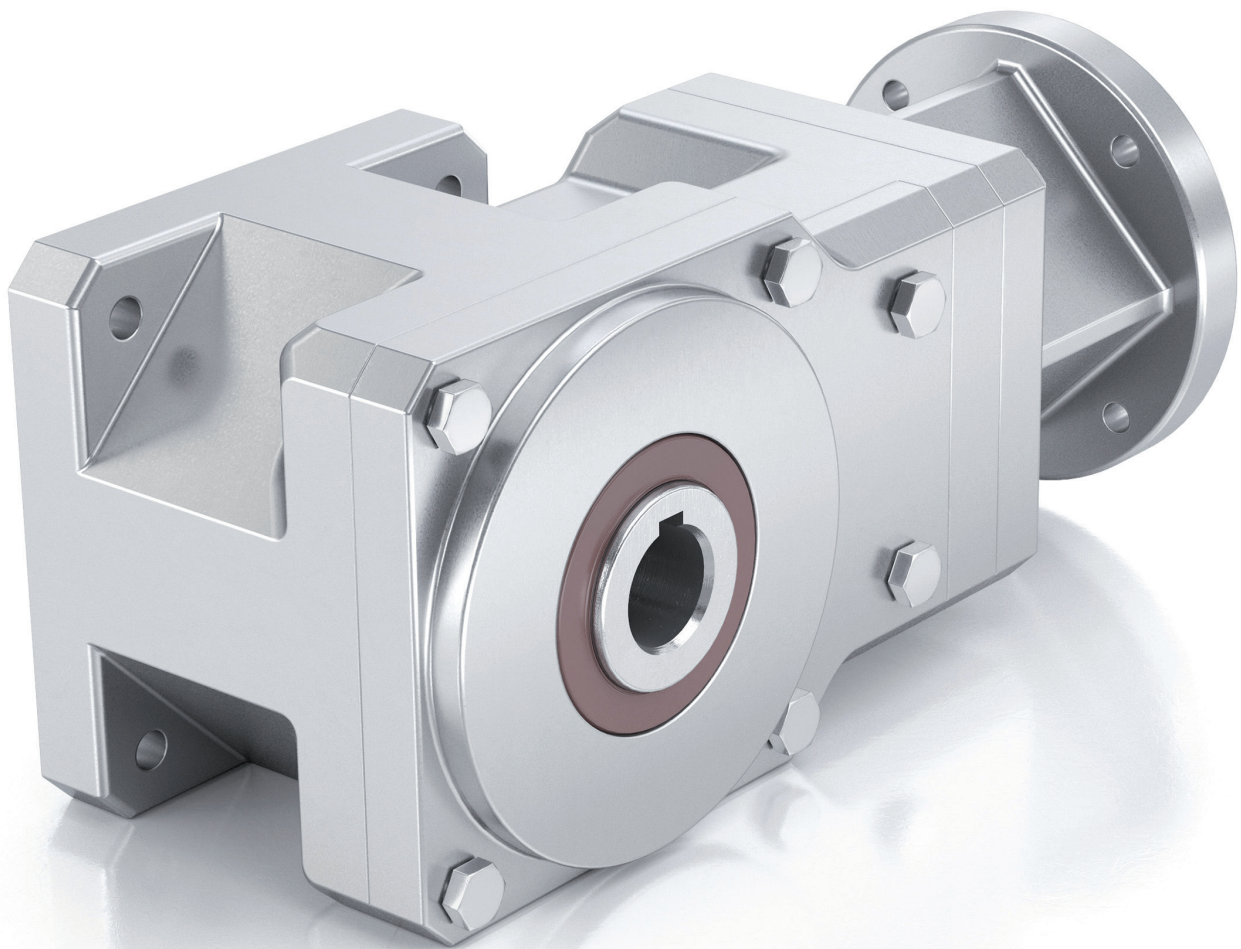




# KEGELSTIRNRADGETRIEBE KS210

Die kompakte Antriebseinheit für hochdynamische Anwendungen



**success based on  
quality and reliability**

[rehfuss.com](http://rehfuss.com)

# EFFIZIENT, LEISTUNGSSTARK UND MODULAR

## Kegelstirnradgetriebe KS210

**KOMPAKTE BAUWEISE**  
gewichtsoptimierte Bauweise,  
garantiert Stabilität und Robustheit

**VERDREHSTEIFE  
SERVO-KUPPLUNG**  
Ermöglicht eine optimale Verbindung zu  
Servomotoren und den Einsatz in  
hochdynamischen Anwendungen.

**GLATTE GEHÄUSEOBERFLÄCHE**  
Für besonders hohe Anforderungen an die  
Oberflächenbeschaffenheit oder  
Wash-Down-Anwendungen.

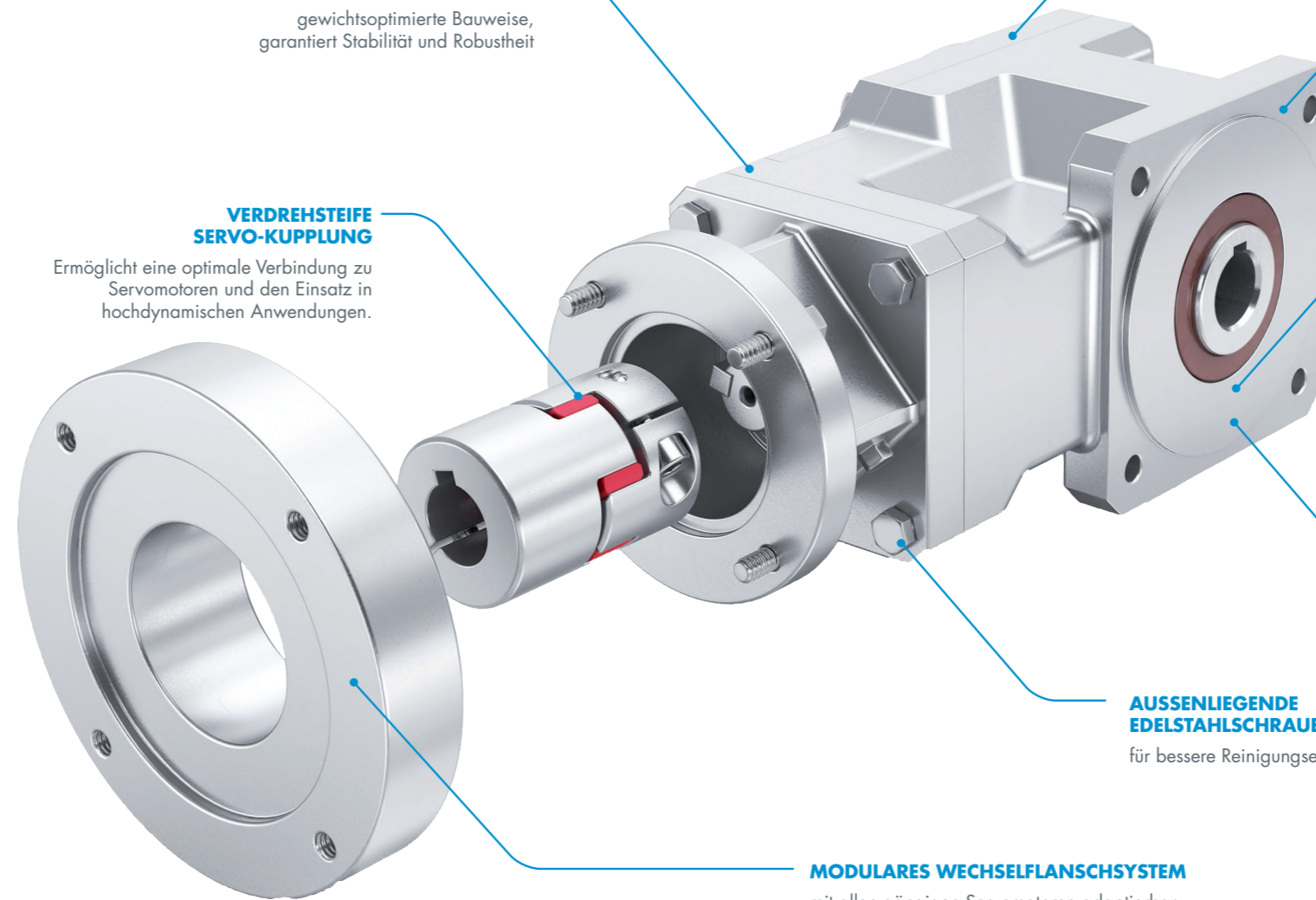
**4-KANT-FLANSCH**  
Bietet universelle  
Anbaumöglichkeiten.

**SYMMETRISCHER  
INLINE-GEHÄUSEAUFBAU**  
Ermöglicht den universellen  
Anbau der Antriebseinheit  
in allen Lagen.

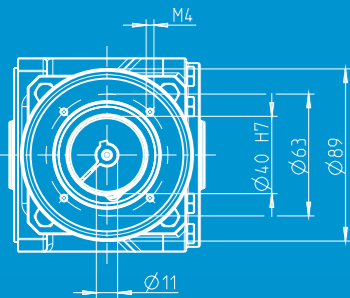
**ZENTRIERUNG**  
Anbau ohne Flansch durch einfache  
Befestigung an der Aussenzentrierung  
des Gehäuses.

**AUSSENLIEGENDE  
EDELSTAHSCHRAUBEN**  
für bessere Reinigungseigenschaften

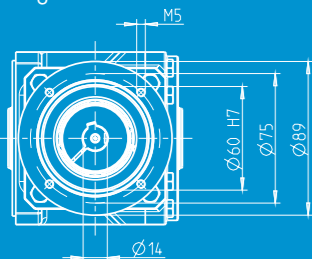
**MODULARES WECHSELFLANSCHSYSTEM**  
mit allen gängigen Servomotoren adaptierbar



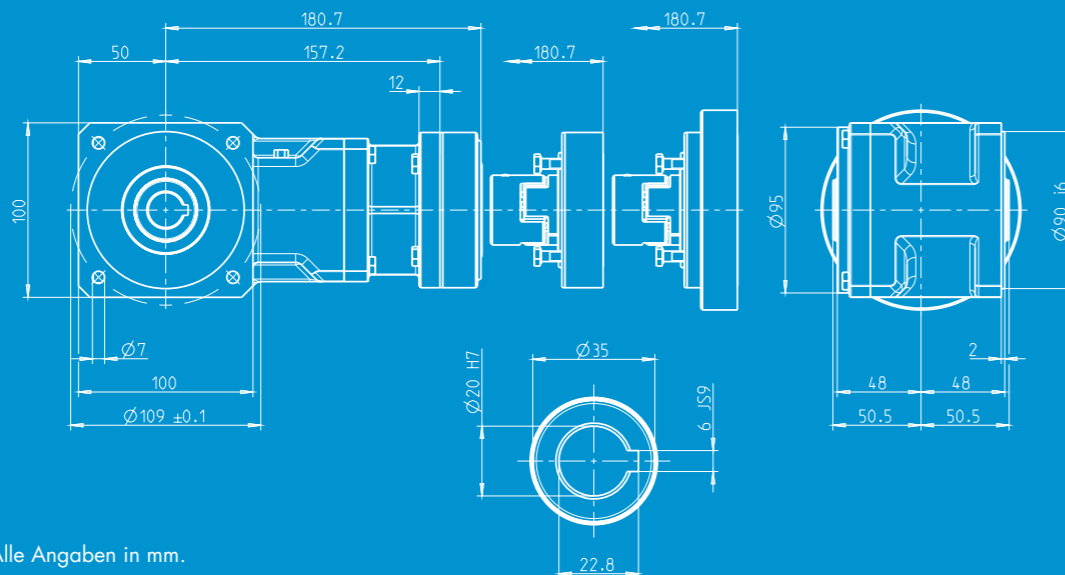
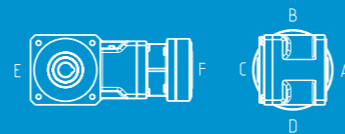
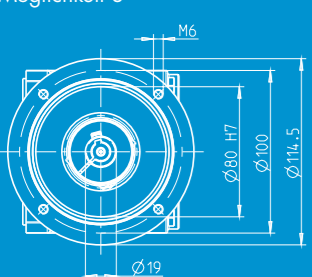
Möglichkeit 1



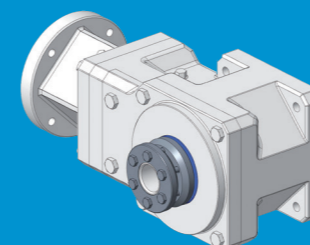
Möglichkeit 2



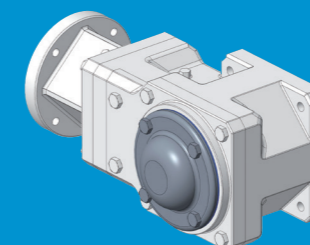
Möglichkeit 3



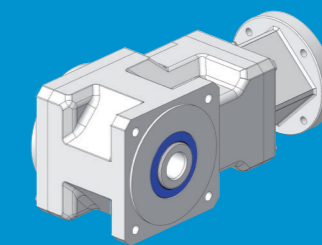
## OPTIONEN (Auszug)



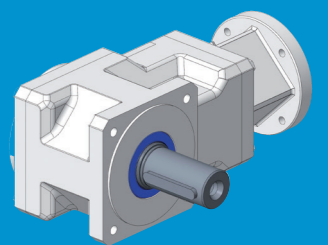
Hohlwelle mit  
Schrumpfscheibe



Edelstahlabdeckhaube zur  
Abdeckung der Hohlwelle



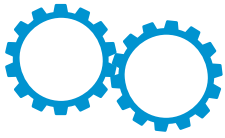
Edelstahlausführung



Ausführung mit Vollwelle

\*Weitere Motoradaptionen auf Anfrage. Alle Angaben in mm.

# Highlights



**HOHER WIRKUNGSGRAD**



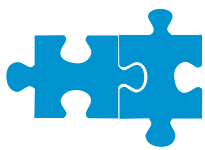
**WARTUNGSFREI UND  
LEBENSDAUERGESCHMIERT**



**GEHÄUSE AUCH IN  
EDELSTAHLAUSFÜHRUNG**



**LEICHTE REINIGUNG DURCH  
GLATTE OBERFLÄCHE**



**MODULARES BAUKASTENSYSTEM**



**HOHE SCHUTZART**

## Technische Daten

i	TN [Nm]	TB [Nm]	TS [Nm]	J 10 <sup>-4</sup> [kgm <sup>2</sup> ]
4:1	24	31	43	1,9
6:1	36	48	70	1,7
8:1	45	58	81	1,6
10:1	36	48	70	1,4
12:1	36	48	70	1,3
14:1	36	48	70	1,3
15:1	45	58	81	1,4
18:1	45	58	81	1,3
20:1	60	70	85	1,3
21:1	45	58	81	1,3
24:1	60	70	85	1,3
28:1	60	70	85	1,3

TN = Nenn-Abtriebsmoment | TB = max. Beschleunigungsmoment  
TS = Not - Aus Moment max. 500mal | J = Massenträgheitsmoment

Verdrehspiel	< 6 arcmin
Gewicht	ca. 4,55 kg
Wirkungsgrad bei Volllast	92 %
Radialkraft bei n <sub>2</sub> = 200 1/min, Lh Lager > 20.000 Std. (verstärkte Lagerung)	2.200 N
Nenn-Eingangsdrehzahl / max. Eingangsdrehzahl – zulässige Betriebstemperatur darf nicht überschritten werden	3.000 1/min
Lebensdauer	> 30.000 h
Schmierung	Lebensdauerschmierung
Schutzart	IP65
Einbaulage	beliebig
Zul. Betriebstemperatur	-20 °C bis +90 °C

## Rehfuss Drive Solutions GmbH

Tel.: +49 7432 7015-0  
Fax: +49 7432 7015-90  
E-Mail: info@rehfuss.com

[rehfuss.com](http://rehfuss.com)