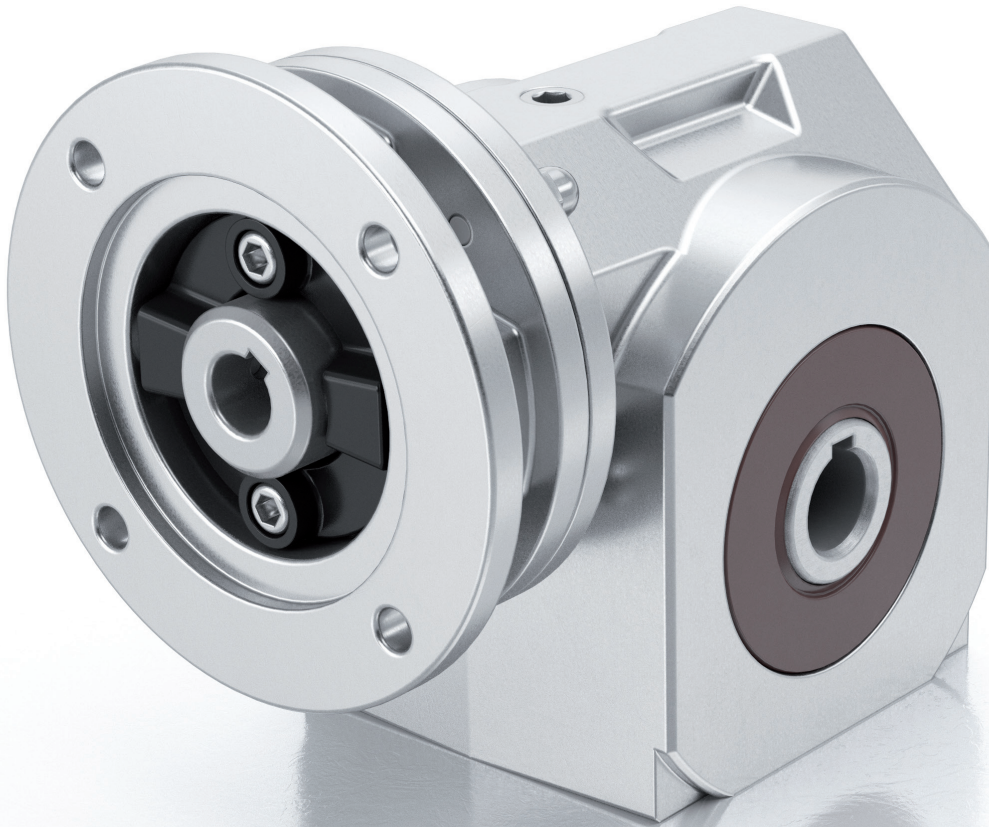
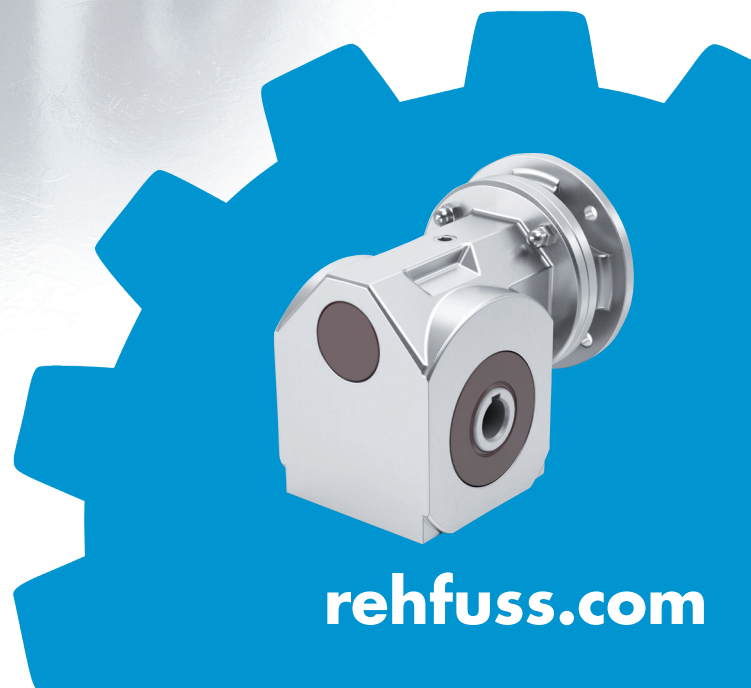




# EDELSTAHLGETRIEBE SMN



**success based on  
quality and reliability**



**rehfuss.com**

## GETRIEBE IM „HYGIENIC DESIGN“

In bestimmten Branchen spielen bei Maschinen und Anlagen hygienische Aspekte, Ansprüche an die Reinigungsfreundlichkeit, sowie Anforderungen an die Güte der verwendeten Materialien und Komponenten eine sehr große Rolle. Beispiele für derartige Anwendungsfälle findet man vor allem in der Lebensmittelindustrie, der chemischen oder der petrochemischen Industrie.

Unsere Edelstahlgetriebe (SMN) bieten eine optimale Lösung für alle Einsatzfälle bei denen Sauberkeit, Hygiene und erhöhte Ansprüche an die Werkstoffgüte an erster Stelle stehen. Durch die absolut glatte Oberfläche kann sich Schmutz auf den Edelstahlgetrieben und Edelstahlmotoren nur schwer absetzen. Ebenso weisen die Antriebe eine sehr hohe Resistenz gegen aggressive Medien auf.

**HOHER WIRKUNGSGRAD**



**AUS ROSTFREIEM EDELSTAHL**



**GERÄUSCHARM UND OPTIMALE LAUFRIEHE**



**MODULARES BAUKASTENSYSTEM**



**LEICHTE REINIGUNG DURCH GLATTE OBERFLÄCHE**



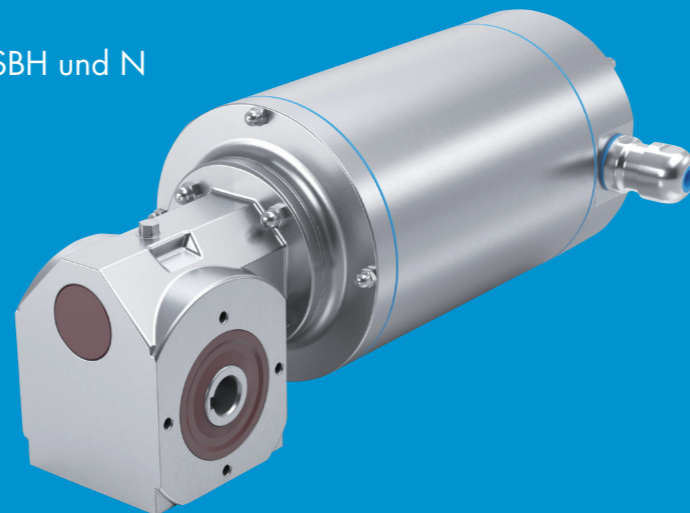
**ÜBERDURCHSCHNITTLICH HOHE LEBENSDAUER**



**HOHE SCHUTZART**

### AUSFÜHRUNGEN:

- Kombinierbar mit unserem Edelstahlmotor SBE, SBH und N
- Geeignet in der Lebensmittel-, Getränke- und Pharmaindustrie



### EIGENSCHAFTEN:

- Robust und kompakt
- Schmierstoff geeignet für Lebensmittelindustrie (NFS H1 zugelassen)
- Gehäuse aus Edelstahl (1.4308)
- Welle aus Edelstahl (1.4301)
- Einbaulagenunabhängig
- IEC-Normmotorenanbau oder Direktanbau
- Motorenkupplung

## OPTIONEN:

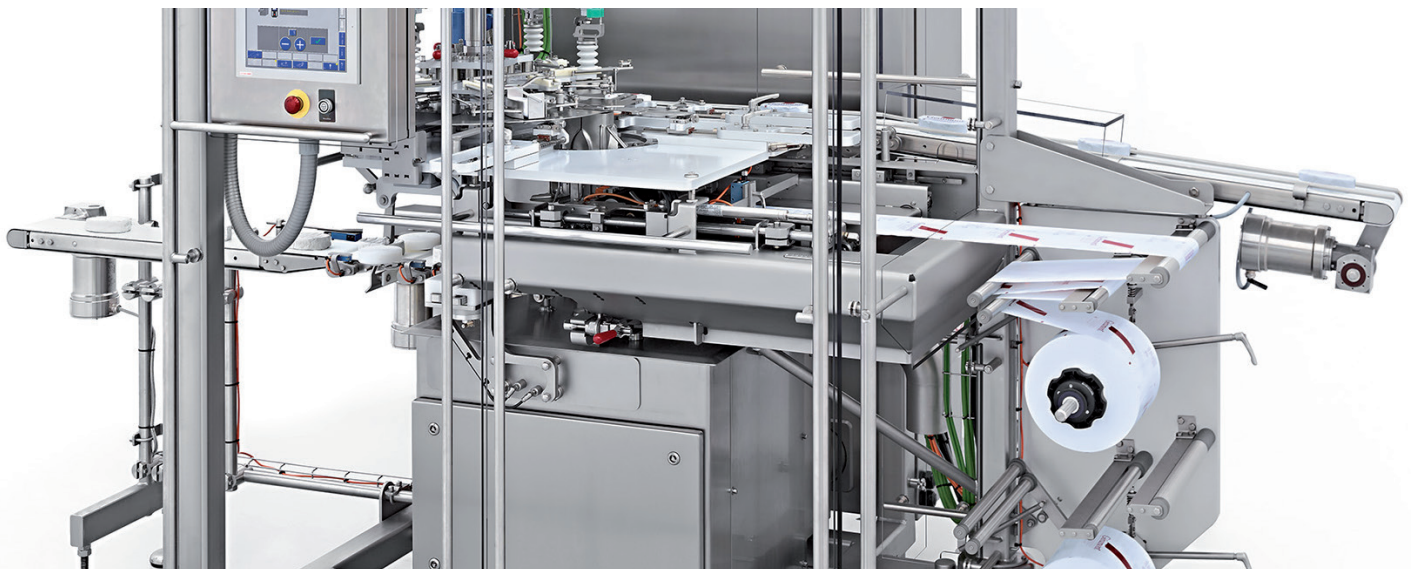
- Abtriebswelle als Vollwelle
- Flanschausführung
- Kundenspezifische Lösungen möglich

## LEISTUNGSDATEN:

| Merkmal             | Wert      | Einheit |
|---------------------|-----------|---------|
| Leistungsbereich    | bis 2.2   | kW      |
| Drehmomentbereich   | bis 145   | Nm      |
| Übersetzungsbereich | 3,5 - 100 | i       |

## EINSATZGEBIETE:

- Lebensmittelindustrie
- Getränkeindustrie
- Pharmatechnik
- Chemische Industrie
- Umwelttechnik
- Verpackungsmaschinen



## Reh fuss Drive Solutions GmbH

E-Mail: [info@rehfuss.com](mailto:info@rehfuss.com)  
[rehfuss.com](http://rehfuss.com)

Tel.: +49 7432 7015-0  
Fax: +49 7432 7015-90