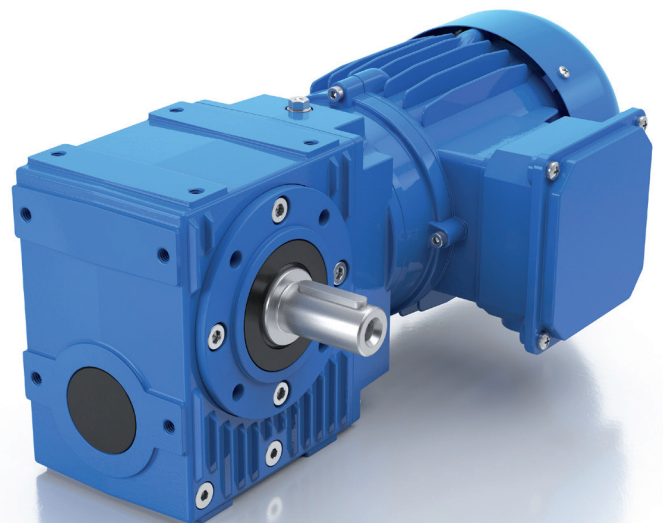
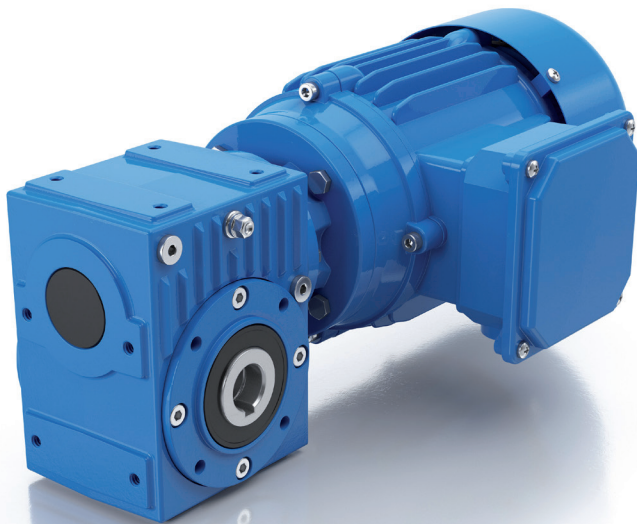




# SCHNECKEN- UND STIRNRADSCHNECKENGETRIEBE S UND SS

Die Schneckengetriebereihe und Stirnrad-schneckengetriebereihe von Rehfuss sind Hochleistungsgetriebe mit Wirkungsgraden über 90%. Alle Schneckenwellen sind einsatzgehärtet und haben geschliffene Flanken. Die Schneckenräder werden aus einer besonders verschleißfesten Spezialbronze gefertigt. Bei Stirnrad-Schneckengetrieben ist eine schrägerzahnnte Stirnradstufe dem Schneckengetriebe vorgeschaltet. Zum Standardprogramm gehören auch Schneckengetriebe mit Schrumpfscheiben, Rutschkupplung, sowie spieleinstellbare Ausführungen.

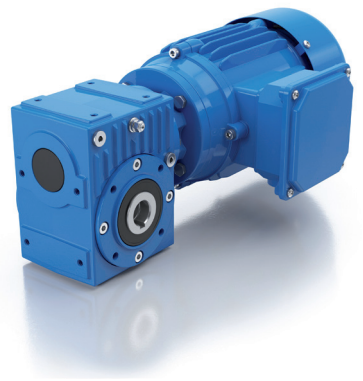
Schneckengetriebe und Stirnrad-Schneckengetriebe der Produktreihe S und SS sind Hochleistungsgetriebe in Universalausführung. Die Gehäuseteile bestehen aus hochwertigem Grauguss. Durch die kräftigen Wandungen und Innenverrippungen ergeben sich verwindungssteife und geräuschkämpfende Getriebegehäuse. Die Außenverrippungen sorgen für eine rasche Wärmeableitung.



**success based on  
quality and reliability**

**rehfuss.com**

# Highlights



**WARTUNGSFREI  
UND LEBENSDAUER-  
GESCHMIERT**



**GEHÄUSE AUCH IN  
EDELSTAHLAUSFÜHRUNG**



**LEICHTE REINIGUNG DURCH  
GLATTE OBERFLÄCHE**



**HOHE LEBENSDAUER**

## Technische Merkmale:

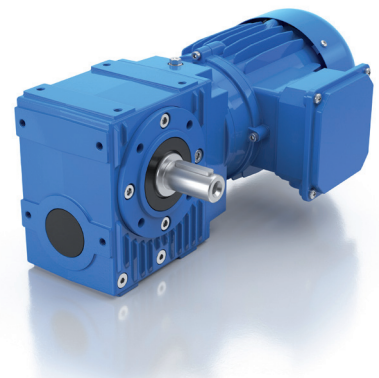
- Optimales Baugrößen- / Leistungsverhältnis
- Konstruiert für den rauen Dauerbetrieb
- Überdurchschnittlich hohe Lebensdauer
- Gehäuse aus erstklassigem Grauguss mit kräftigen Wandungen und Innenverrippungen
- Extrem verwindungssteif und geräuscharm
- Einsatzgehärtete Schneckenwellen mit geschliffenen Flanken
- Schneckenräder aus Spezialbronze
- Optimale Laufruhe
- Platzsparender Winkeltrieb
- Bei Stirnrad Schneckengetrieben ist eine Schrägverzahnte Stirnradstufe vorgeschaltet
- Kleinste Drehzahlen

## Optionen:

- Grund-, Flansch- oder Universal Ausführung
- Abtriebswelle als Voll- oder Hohlwelle
- Schrumpfscheiben, Rutschkupplung, sowie spiel einstellbare Ausführung
- Zweites Wellenende für Geber- oder Bremsanbauten
- Drehmomentstütze
- IEC-Anbau
- NEMA-Motorlaterne
- Freie Antriebswelle
- ATEX Ausführung nach Richtlinie 94/9/EG

## Leistungsdaten:

Merkmale	Wert	Einheit
Leistungsbereich	bis 8,27	KW
Drehmomentbereich	bis 1.015	Nm
Übersetzungsbereich	4,830 - 457,778	i



**Rehfuss Drive Solutions GmbH**

E-Mail: [info@rehfuss.com](mailto:info@rehfuss.com)  
[rehfuss.com](http://rehfuss.com)

Tel.: +49 7432 7015-0  
Fax: +49 7432 7015-90